



Microsoft Windows Server System



Přehled

Země: Česká republika

Odvětví: Veřejná správa

Profil zákazníka

Statutární město Ústí nad Labem jako veřejnoprávní korporace-územně samosprávný celek je založeno zákonem o obcích za účelem usilovat v samostatné působnosti o rozvoj svého území a kvality života v něm a v přenesené působnosti plnit úkoly státní správy. Pro zajištění IT služeb založilo město v roce 2002 dceřinou společnost Metropolnet a.s., která se podílela na koordinaci projektu.

Microsoft SharePoint Portal Server a Windows SharePoint Services jako základ intranetového portálu a správy vnitřních předpisů na Magistrátě města Ústí nad Labem

Řešení na bázi Microsoft SharePoint Portal Server umožňuje elektronické vedení vnitřních předpisů firmy (obecně libovolného druhu dokumentů) a tím přechod k „bez papírové“ podobě.

To vše za velmi nízké pořizovací náklady dané použitou technologií, kterou vesměs již magistrát vlastnil.

Situace

Město Ústí nad Labem vedlo původně vnitřní předpisy v papírovém a elektronickém provedení, spravované pomocí běžných souborových služeb. Zajištění konzistence tohoto souboru dokumentů s množstvím příloh a dodatků bylo pracné a proto zákazník hledal nástroj, pomocí kterého bude moci snadno a efektivně spravovat ucelenou sadu dokumentů, řešit oprávnění k přístupu, mít možnost se vrátit k předchozím verzím dokumentů či zasílat oznámení o změně dokumentů všem zaměstnancům.

Kromě funkčnosti zde byly i další požadavky:

- jednoduché a plynulé nasazení do stávajícího prostředí, **jednoduchost celého řešení pro zaměstnance**
- využití standardních nástrojů Microsoft Windows Server a Microsoft Office, **pro které už jsou zaměstnanci vyškoleni**
- nízké pořizovací náklady a maximální využití produktů, **které Město Ústí nad Labem již vlastnilo: Microsoft SQL 2000 Server a Microsoft SharePoint Portal Server 2003**

Cíle projektu

Cílem celé implementace bylo plně elektronické řízení vnitřních předpisů s ohledem na specifické požadavky zákazníka ohledně funkčnosti a použité technologie společnosti Microsoft.



Profil partnera:

Skupina CDL se věnuje třem základním oborům činnosti: výstavbě infrastruktury informačních systémů, implementaci komplexních informačních systémů a reklamní činnosti (včetně webdesignu). Spolupracujeme s předními světovými výrobci (např. HP, Microsoft), u kterých se snažíme získat odborné certifikáty, které potvrzují vysoké kompetence našich zaměstnanců. Tyto odborné certifikace pak doplňuje a zastřešuje systém řízení kvality všech procesů ve společnosti dle standardu ISO 9001:2000.

Kontakty:

Magistrát města Ústí n. L.

Velká Hradební 8,
401 00 Ústí nad Labem
Tel: 475 241 111 - ústředna
Fax: 475 211 503
<http://www.mag-ul.cz>

Metropolnet a.s.

Mírové náměstí 3428/5A
400 01 Ústí nad Labem
tel: +420 477 059 907
fax: +420 477 059 906

CDL System a.s.

Klíšská 31,
400 01 Ústí nad Labem
Telefon: +420 475 238 111
Fax: +420 475 238 222

1. pluku 8-10, 186 23 Praha 8
Telefon: +420 22 48 91 351
Fax: +420 22 48 91 35
<http://www.cdl.cz>

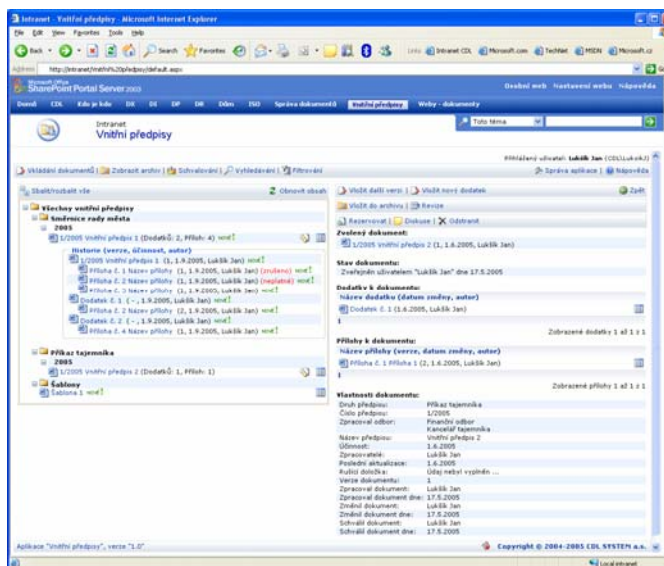
Řešení

Celé řešení vychází z intranetového portálu Microsoft SharePoint Portal Server a aplikace „Intranet Standard“ od společnosti CDL SYSTEM a.s., která je postavena na technologii Microsoft SharePoint Portal Server a doplňuje některé funkčnosti šité přímo na míru danému zákazníkovi. Tento Intranet je dostupný pro zhruba 500 zaměstnanců v celé organizaci prostřednictvím webového prohlížeče lokálně i pomocí vzdáleného přístupu. Využívá sadu Microsoft Office pro vlastní zobrazení nebo editaci dokumentů.

Jako základ byla využita aplikace „Správa dokumentů“ od společnosti CDL SYSTEM a.s., kterou lze obecně použít pro správu libovolných typů dokumentů a nebo její modifikaci upravit vzhled a funkčnost podle požadavků zákazníka. Tak je realizována výkonná sada funkcí dokumentové knihovny, zahrnující:

- rychlé vytvoření a údržbu ucelené sady příslušných typů dokumentů
- snadnou a efektivní manipulaci s dokumenty
- dokonalou dokumentovatelnost historie bez možnosti zpětných změn uživateli
- možnost se kdykoliv vracet zpět ke starším verzím
- jednoduché řízení přístupu a zabezpečení
- oznámení změn dokumentů všem zaměstnancům
- schvalování dokumentů
- revidování dokumentů
- archivování dokumentů
- využití dodatků a příloh k dokumentům
- filtrování dokumentů
- export dat pro offline verzi
- nástroj pro správce příslušné datové struktury

Aplikace „Správa vnitřních předpisů“ je na zakázku vytvořena jako nadstavba Správy dokumentů a tvoří její procesní nadstavbu.



Více informací

ČESKÁ REPUBLIKA:

Více informací o produktech a službách společnosti Microsoft s.r.o. naleznete na webových stránkách společnosti www.microsoft.com/cze nebo na telefonních číslech **Informační linky** 841 300 300, kde Vám jsou naši operátoři k dispozici každý pracovní den od 8:00 do 20:00.

SLOVENSKÁ REPUBLIKA:

Více informací o produktech a službách společnosti Microsoft Slovakia naleznete na webových stránkách společnosti www.microsoft.com/slovakia nebo na telefonních číslech **Informační linky** 0850 111 300, kde Vám jsou naši operátoři k dispozici každý pracovní den od 8:00 do 20:00.

Přínosy

Toto řešení přineslo zákazníkovi **zefektivnění procesu elektronického řízení vnitřních předpisů**. Došlo k prokazatelnému **snížení nákladů na administrativu** v oblasti správy dokumentů a při jejich distribuci, tisku a oznamování o změnách zaměstnancům. Uživatelé si pochvalují **zpřehlednění struktury vnitřních předpisů** a **dostupnost všech potřebných dokumentů** s možností fulltextového vyhledávání a filtrování v dokumentech. Správce oceňuje **snadnost správy datové struktury a konfigurace aplikace**.

Navíc, použitá technologie Microsoft SharePoint Portal Server a robustnost základní aplikace Správa dokumentů jsou **vhodným prostředím pro další specifické nadstavby** do budoucna.

Produkty a technologie

Řešení je vytvořeno jako webová aplikace v prostředí **Microsoft Visual Studio 2003** a jazyce C# s využitím nejnovější technologie **ASP .NET** a zejména nových produktů rodiny .NET: **Microsoft SharePoint Portal Server 2003** a **Windows SharePoint Services**.

Pro uložení dokumentů a všech dat se využívá **Microsoft SQL Server 2000** nebo jeho varianta **MSDE**.

Klientské rozhraní tvoří pouze samotné prostředí **Microsoft Windows Server** a **Microsoft Office 2000/XP/2003**.

Ze systémových služeb je použit SMTP server a adresář Active Directory.

Ocenění

Společnost CDL SYSTEM a.s. získala za aplikaci „Správa vnitřních předpisů“ za rok 2005 ocenění **Microsoft Industry Awards Winner 2005** v kategorii „Nejlepší řešení pro samosprávu“.

Software a služby

- Microsoft Visual Studio 2003
- ASP .NET
- Microsoft SharePoint Portal Server 2003
- Windows SharePoint Services
- Microsoft SQL Server 2000
- Microsoft Office 2000/XP/2003

Partner

CDL System a.s.
Klíšská 31,
400 01 Ústí nad Labem
Telefon: +420 475 238 111
Fax: +420 475 238 222

1. pluku 8-10, 186 23 Praha 8
Telefon: +420 22 48 91 351
Fax: +420 22 48 91 35

<http://www.cdl.cz>